



仕様 Specification

供給エア圧力範囲 <small>kgf/cm²</small> <small>Range of supply air pressure Mpa</small>	4.5~6 0.45~0.6	
発生油圧力 <small>Generating oil pressure</small>	ポンプ特性図参照 (P29) <small>Refer to the characteristic graph(P29)</small>	
吐出油量 <small>Oil discharge volume</small>		
タンク <small>Tank</small>	全容量 <small>ml</small> <small>Total capacity of tank</small>	2000
	有効使用量 <small>ml</small> <small>Effective working oil volume</small>	750
使用温度範囲 <small>℃</small> <small>Ambient temperatures range</small>	0~60	
使用油 <small>Recommended fluid</small>	一般油圧作動油(ISO VG32) <small>General hydraulic fluid</small>	
ユニット塗装色 <small>Color</small>	K12-837(JPMA NO.)	
重量 <small>kg</small> <small>Weight</small>	寸法表に記載 <small>Refer to P20</small>	

POWER UNIT

PU2W

型式表示 Type designation

PU2W1 - ① - ② ③ ④ - ⑤ P - ⑥ R - ⑦

①ポンプ記号 Pump type

- 1 ; AH710
- 2 ; AH708
- 9 ; その他AH7シリーズ Other AH7 series

②回路数 No. of circuits

③操作方式 Operating method

- S ; 電磁弁 Solenoid valve
- H ; 手動パイロット弁 Manual pilot valve
- L ; 手動油圧切換弁 Manual directional valve

④電磁弁電圧 Voltage of solenoid valve

- 1 ; AC100V 3 ; DC24V 5 ; AC220V
- 2 ; AC200V 4 ; AC110V 9 ; その他 Others

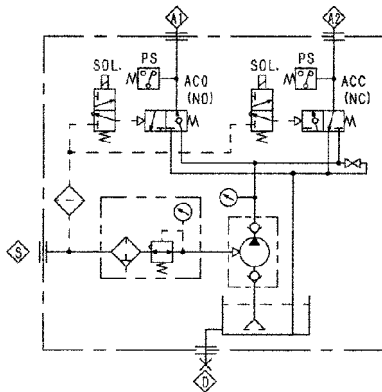
⑤圧カスイッチ数 No. of Pressure switch

⑥リリーフバルブ数 No. of Relief valve

⑦特殊仕様 Option

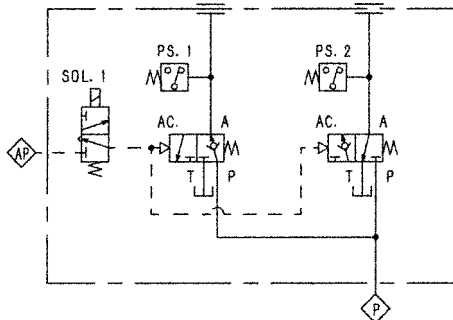
- T ; 2-ウェイ回路付 2-way circuit
- L ; インターロック回路付 Interlock circuit
- P ; 防振ゴム付 With Vibration isolation rubber
- Z ; その他 Others

回路図 Circuit diagrams



特殊仕様 Option

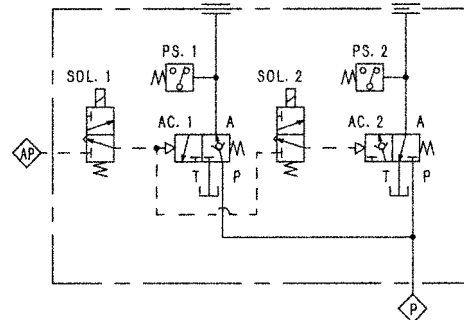
●2ウェイ回路 2-way circuit



電磁弁又は手動パイロット弁1ヶで油圧切換弁(AC.)2ヶを同時に作動させることにより、4方弁として使用出来ます。

2hyd. directional valves(AC) can be operated simultaneously by 1 solenoid or manual pilot valve operating.

●インターロック回路 Interlock circuit

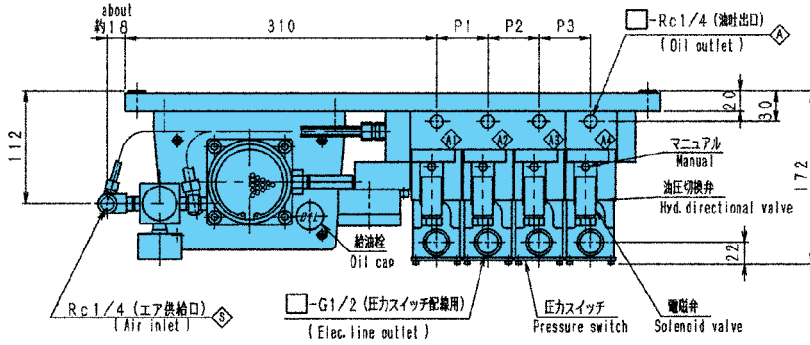


電磁弁1(SOL.1)が励磁されていないならば、電磁弁2(SOL.2)を励磁しても油圧切換弁2(AC.2)は作動しません。

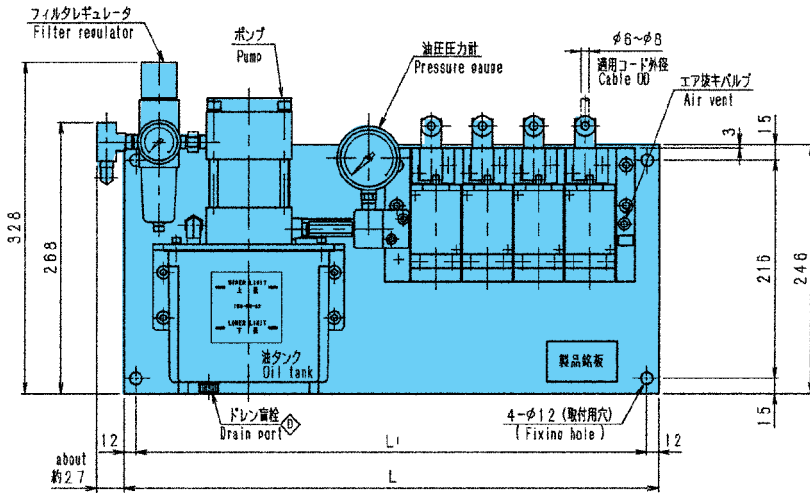
While No.1 solenoid valve (SOL.1) is not excited, No.2 hydraulic directional valve (AC.2) won't work even if No.2 solenoid valve (SOL.2) is excited.

外形寸法図 Shapes and dimensions

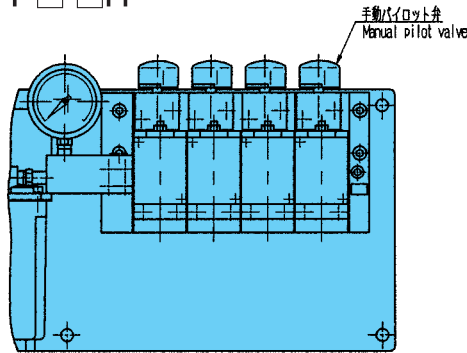
●PU2W1-□-□S



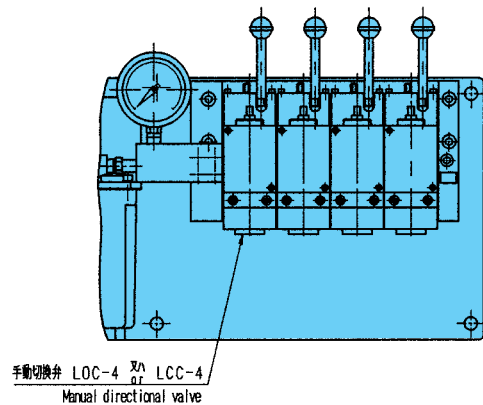
	L	L1	P1	P2	P3	重量 Weight
1回路 1 circuit	379	355	-	-	-	約16 About
2回路 2 circuits	481	457	51	-	-	約23 About
3回路 3 circuits	481	457	51	51	-	約25 About
4回路 4 circuits	532	508	51	51	51	約30 About



●PU2W1-□-□H



●PU2W1-□-□L



ユニット内の機器構成

Construction of equipments in the "POWER UNIT"

ユニット内各機器の構成詳細につきましては、右表に基づきご指示ください。

Please select your required equipment in the "POWER UNIT", refer to the right table.

注1) 御指示の無い場合は、ON時設定圧力=常用圧力×0.85
OFF時設定圧力=常用圧力×0.7

で設定いたします。

注2) 御指示の無い場合は、設定圧力=常用圧力×1.3で設定いたします。

Note 1) When no special requirement

ON: Set Pressure = Working Pressure × 0.85

OFF: Set Pressure = Working Pressure × 0.7

Note 2) When no special requirement

Set Pressure = Working Pressure × 1.3

ポート記号 Port Number	A1	A2	A3	A4
油圧切換弁 Hyd. directional valve	NO・NC・無 Not exist	NO・NC・無 Not exist	NO・NC・無 Not exist	NO・NC・無 Not exist
圧力スイッチ Pressure switch (設定圧力: 注1) (Setting pressure: Note 1)	有・無 Exist・Not exist (MPa)	有・無 Exist・Not exist (MPa)	有・無 Exist・Not exist (MPa)	有・無 Exist・Not exist (MPa)
リリーフ弁 Relief valve (設定圧力: 注2) (Setting pressure: Note 2)	有・無 Exist・Not exist (MPa)	有・無 Exist・Not exist (MPa)	有・無 Exist・Not exist (MPa)	有・無 Exist・Not exist (MPa)
2ウェイ回路 2 way circuit	要 Necessary	要 Necessary	要 Necessary	
インターロック回路 Interlock circuit	要 Necessary	要 Necessary	要 Necessary	
電磁弁電圧 Solenoid valve voltage	AC100V・AC200V・DC24V・その他 () AC110V・AC220V Others			