

## 仕様 Specification

型式 Type	SA-2T	SA-4T	SA-6T
耐圧 Proof pressure		275 27.0	
最高使用圧力 Max. working pressure		185 18.1	
使用エア圧力範囲 Working air pressure range		4~7 0.4~0.7	
クランプ力 Clamping force	2 19.6	4 39.2	6 58.8
最大移動ストローク Max. moving stroke		150	
必要油量 Required oil volume	9.1	18.7	27.8
使用温度範囲 Ambient temperatures range	0~60		
使用油 Recommended fluid	一般油圧作動油 (ISO VG32) General hydraulic fluid		
重量 (J=50,100ST時) Weight (at J=50,100ST)	2.1	2.9	4.4

## CLAMPER

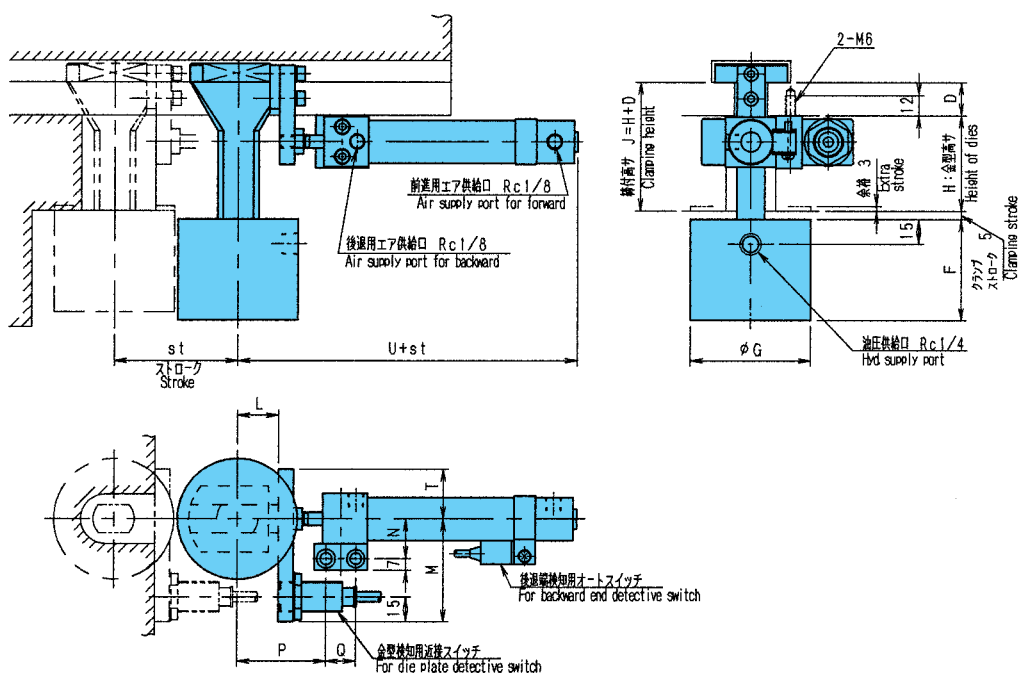
# SA

## 型式表示 Type designation

SA — ① — T — ② — ③ — ④ ⑤ — ⑥

- ①クランプ力 Clamping force (ton)
- ②締付高さ Clamping height J(mm)
- ③移動ストローク Moving stroke st(mm)
- ④スイッチ制御電圧 Voltage of switch
  - 1; AC100V
  - 2; AC200V
  - 3; DC24V
- ⑤スイッチ取付勝手 Position of switch
  - R; 右取付 (外形寸法図のもの) For right side installation
  - L; 左取付 For left side installation
- ⑥標準仕様 Standard 無記号 No symbol  
特殊仕様 Option Z

## 外形寸法図 Shapes and dimensions



型式 Type	st	F	G	L	M	N	P	Q	T	U
SA-2T	75,100,125,150	58	58	20	62	24	49	18	30	126
SA-4T	75,100,125,150	61	73	25	62	24	54	18	30	131
SA-6T	100,125,150	67	88	30	65	27	60	24	35	143