



CLAMPER

LB

クランパーレバーが前後進する単動式。
金型の溝は不使用。

Clamper using single- action cylinder.
Lever goes forward and backward, installed on bolster.

仕様 Specification

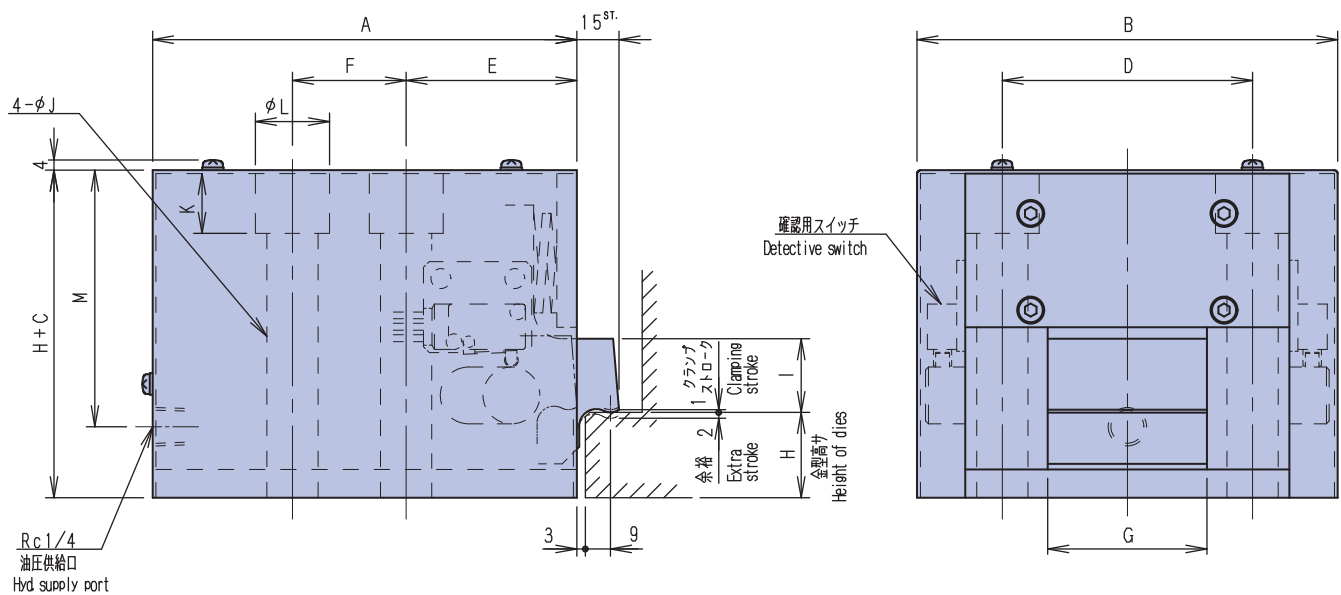
型式 Type	LB-2T	LB-4T	LB-6T	LB-8T
耐圧 Proof pressure	27.0 275			
最高使用圧力 Max. working pressure	18.1 185			
クランプ力 Clamping force	19.6 2	39.2 4	58.8 6	78.5 8
レバーストローク Lever stroke	15			
スイッチ Switch	電気定格 Electric characteristic			
	3A-250VAC			
	接触形式 Contact method			
	S.P.D.T.			
必要油量 Required oil volume	21.5	39	57.5	73.5
使用温度範囲 Ambient temperatures range	0~60			
使用油 Recommended fluid	一般油圧作動油(ISO VG32) General hydraulic fluid			
重量 Weight (H=MIN.)	5.4	9.5	13.3	19.0

型式表示 Type designation

LB — ① T — ② — ③ — ④

- ①クランプ力 Clamping force (ton)
- ②金型厚み Height of dies H(mm)
- ③マイクロスイッチの有無 Existence of microswitch
無記号；無 Not existed
M ;有 Existed
- ④標準仕様 Standard 無記号 No symbol
特殊仕様 Option Z(n)

外形寸法図 Shapes and dimensions



型式 Type	A	B	C	D	E	F	G	H (MIN.)	I	J	K	L	M
LB- 2T	125	109	64	57	53	35	35	20	20	11	14	18	69
LB- 4T	141	132	80	75	58	35	46	20	25	16	19	23	86
LB- 6T	149	148	88	88	60	40	56	30	27	18	21	26	93
LB- 8T	159	164	98	100	66	40	64	35	30	20	24	29	108