

AIR CLAMPER

PLW

エア圧力のみ使用。メカロック機構内蔵。
環境対策用に最適。

Use air pressure only.
Built-in mechanical lock system.
Ideal for environmental measure.

仕様 Specification

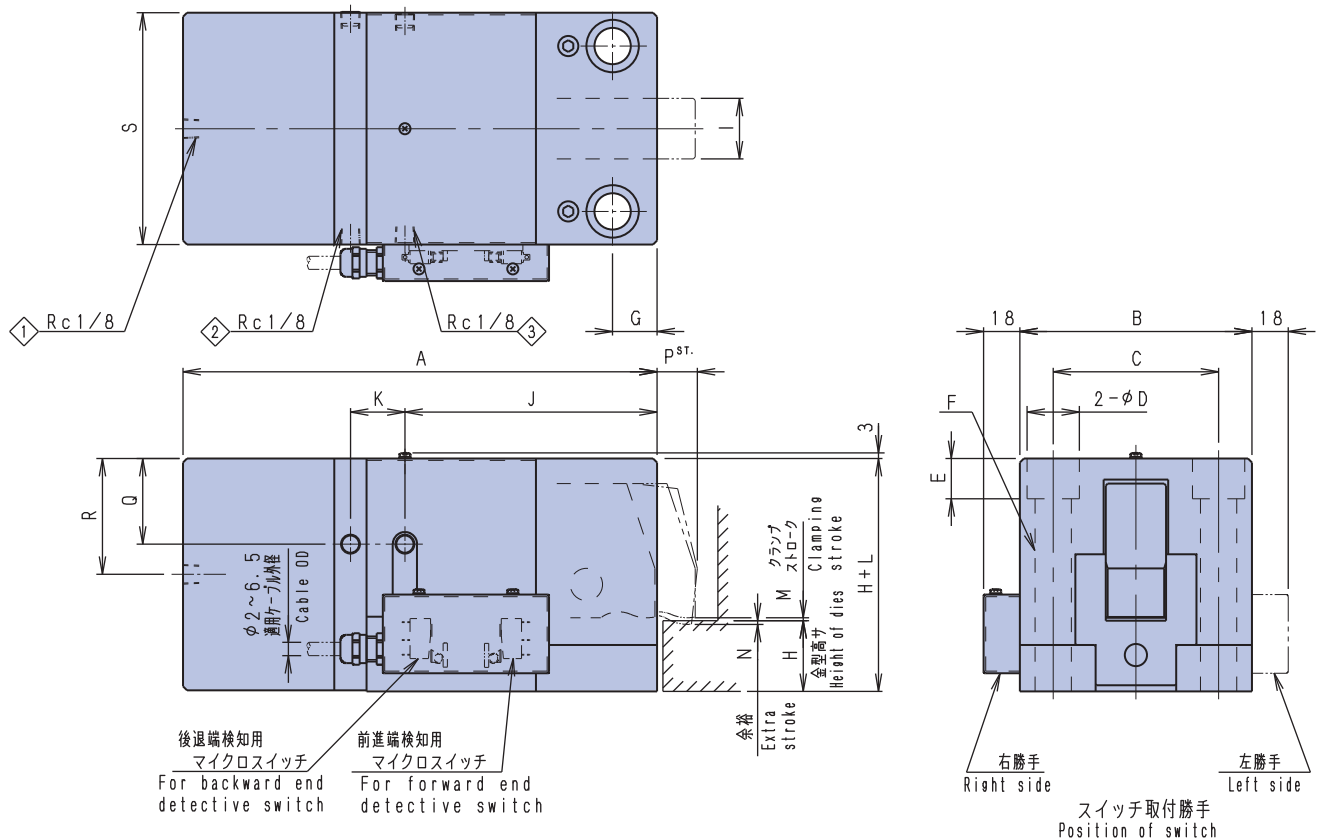
型式 Type	PLW-1.5T	PLW-4T	
使用流体 Recommended fluid	空気 Air		
最高使用圧力 Max. working pressure	MPa 1.3 kgf/cm ² 13.3	1.5 15.3	
クランプ力 Clamping force	kN 14.7 ton 1.5	39.2 4	
スイッチ Switch	電気定格 Electric characteristic	5A-250VAC	
	接触形式 Contact method	S.P.D.T.	
エア消費量 Air consumption	クランプ時 NL at clamping	1.2	8.3
	アンクランプ時 NL at unclamping	0.9	4.3
使用温度範囲 Ambient temperature range	℃ 5~85		
重量 Weight	kg 5.3 (H=MIN.)	14.5	

型式表示 Type designation

PLW — ① T — ② — ③

- ①クランプ力 Clamping force (ton)
- ②金型高さ Height of dies H(mm)
- ③スイッチ取手勝手 Position of switch
R : 右勝手 Right side
L : 左勝手 Left side

外形寸法図 Shapes and dimensions



型式 Type	H (MIN.)	A	B	C	D	E	F	G	I	J	K	L	M	N	P	Q	R	S
PLW-1.5T	20	170	80	50	20	16	14	22	18	90	23	53	1.5	1	15	21	36	72
PLW-4T	35	235	115	82	26	20	18	22	30	125	27	80.5	1.5	1.5	20	42.5	57.5	115