

CLAMPER

LT・LHT

標準タイプ。T溝手動スライド式。

Standard type.
Manual sliding and inserting T slot type.

仕様 Specification

型式 Type	LT-1T	LT-2T	LT-4T	LT-6T	LT-10T	LT-16T
耐圧 Proof pressure	27.0 275					
最高使用圧力 Max. working pressure	18.1 185					
クランプ力 Clamping force	9.8 1	19.6 2	39.2 4	58.8 6	98.0 10	156.9 16
必要油量 Required oil volume	3.2	7	18	31	50	83
使用温度範囲 Ambient temperatures range	0~60					
使用油 Recommended fluid	一般油圧作動油 (ISO VG32) General hydraulic fluid					
重量 (H=50時) Weight (at H=50)	1.5	2.7	4.5	7.7	9.5	18.3

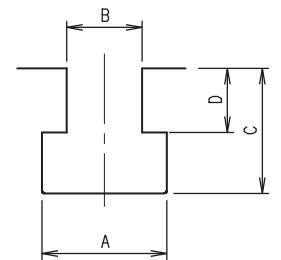
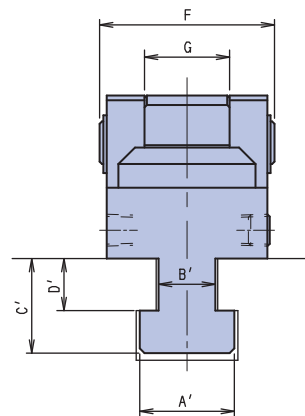
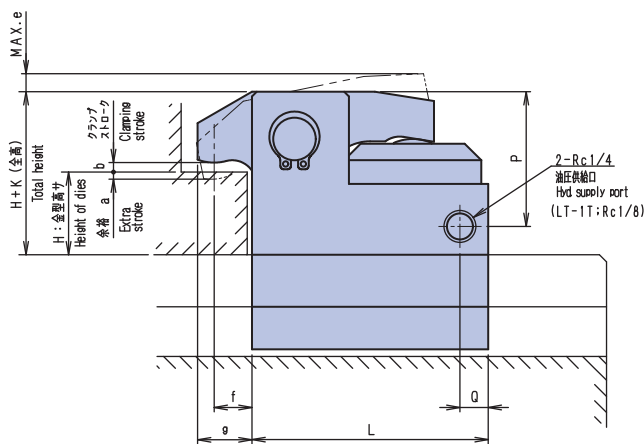
型式 Type	LHT-1T	LHT-2T	LHT-4T	LHT-6T	LHT-10T	LHT-16T
耐圧 Proof pressure	36.7 375					
最高使用圧力 Max. working pressure	24.5 250					
クランプ力 Clamping force	9.8 1	19.6 2	39.2 4	58.8 6	98.0 10	156.9 16
必要油量 Required oil volume	2.2	5.5	14	21	34	61

型式表示 Type designation

L ① T — ② T — ③ — ④ — ⑤

- ①最高使用圧力 18.1MPa ; 無記号 No symbol
Max. working pressure 24.5MPa ; H
- ②クランプ力 Clamping force (ton)
- ③金型厚み Height of dies H(mm)
- ④T部形状番号 Shape No of T part
(メーカーサイドで決定します。
To be determined by manufacturer)
- ⑤標準仕様 Standard 無記号 No symbol
特殊仕様 Option Z(n)

外形寸法図 Shapes and dimensions



T溝
T-slot

型式 Type	H 標準範囲 Standard range	a	b	e	f	g	L	F	G	K	P	Q
LT/LHT- 1T	25~40	2	3	7	9	13	56	43	20	23	36	35
LT/LHT- 2T	25~50	2	3	7	13	18	78	60	28	28	41	12
LT/LHT- 4T	35~50	3	4	8	16	23	100	74	36	34	57	12
LT/LHT- 6T	40~60	3	4	9	20	30	130	94	50	42	70	12
LT/LHT-10T	45~70	3	4	9	20	30	160	105	55	62	95	16
LT/LHT-16T	60~80	3	4	9	20	30	195	125	60	75	123	21

T溝寸法A,B,C,D,および、金型高さH寸法を
ご指示下さい。

Specify dimensions of T-slot A,B,C,D,
and height of die H dimension.