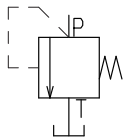


## RELIEF VALVE

# R

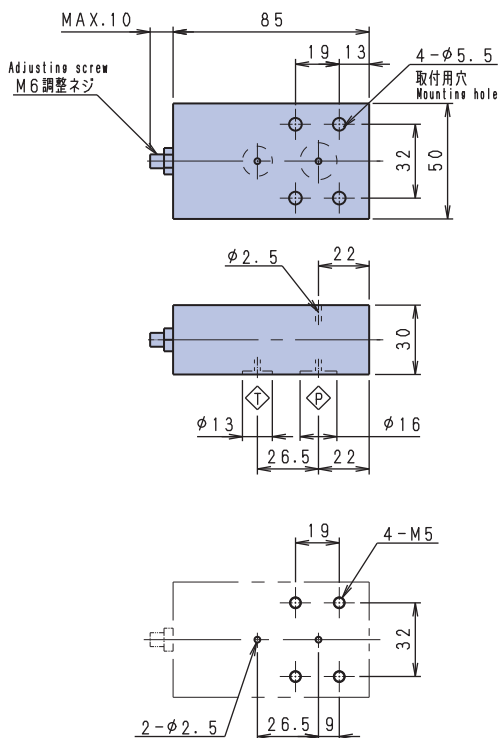
**油温変化による圧力上昇をコントロール。**  
Control the pressure rise caused by the change of oil temperature.

### 記号 Symbol



### 外形寸法図 Shapes and dimensions

#### ● RM-□



#### 取付穴詳細

Details of mounting holes

### 仕様 Specification

型式 Type	R□-1	R□-2
使用流体 Recommended fluid	一般油圧作動油 (ISO VG32) General hydraulic fluid	
耐圧 Proof pressure	58.5 600	
最高使用圧力 Max. working pressure	39.2 400	
圧力設定範囲 Adjusting pressure range	9.8~19.6 100~200	19.7~39.2 201~400
繰り返し精度 Repeated accuracy	設定圧力に対して±5% ± 5% to setting pressure	
使用温度範囲 Ambient temperatures range	0~60	
重量 Weight	RM-□ : 0.8	RD-□ : 0.6

### 型式表示 Type designation

R ① — ②

#### ①取付方式 Type of mounting

- M ; マニホールド形 Manifold type
- D ; ねじ込み形 Tapped body type

#### ②圧力設定範囲 Adjusting pressure range

- 1 ; 9.8~19.6MPa 100~200 kgf/cm<sup>2</sup>
- 2 ; 19.7~39.2MPa 201~400 kgf/cm<sup>2</sup>

#### ● RD-□

